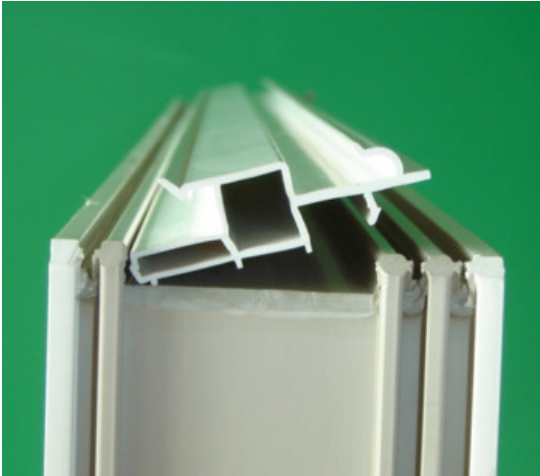


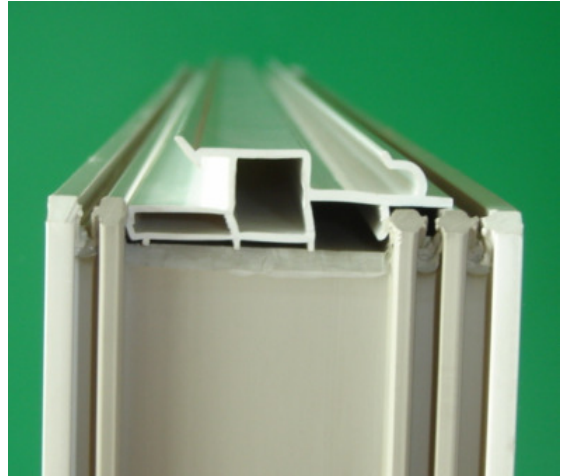
Montageanleitung Adapterprofile

1.



Adapterleiste schräg an die Innenseite vom Blendrahmen einführen

2.



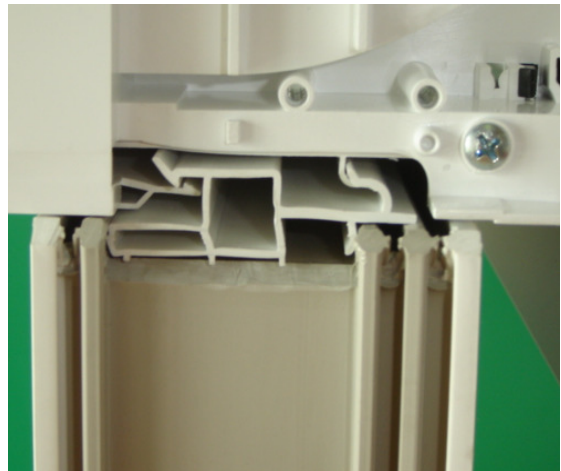
Adapter vorn einrasten lassen

3.



Aufsatzkasten von innen auf das Adapterprofil aufsetzen

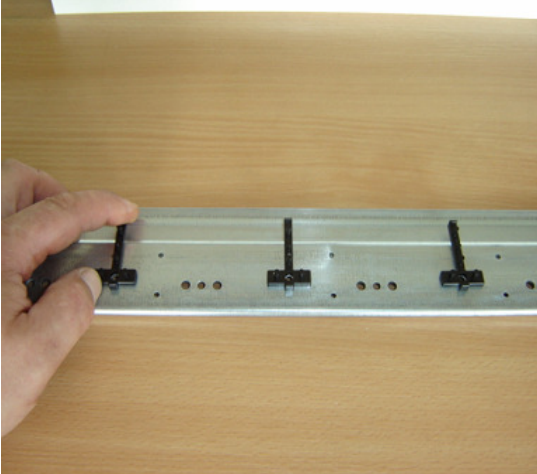
4.



Aufsatzkasten nach außen drücken bis es hörbar einrastet

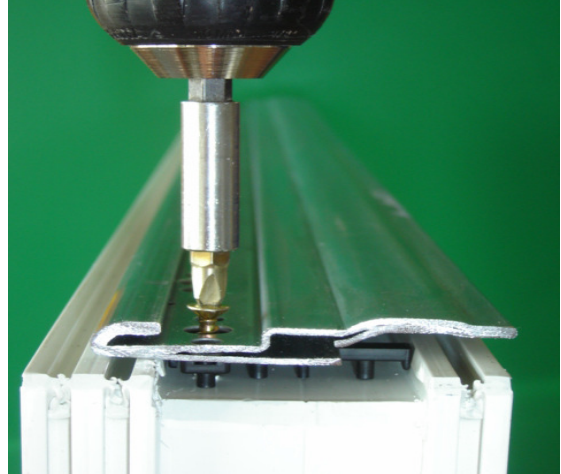
Montageanleitung Spezialverstärkungseisen

1.



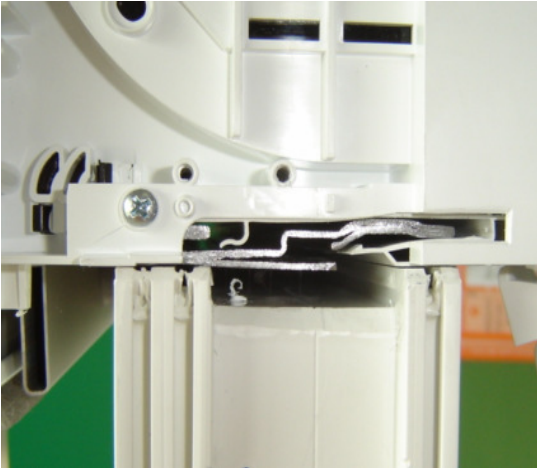
Raster in die festgelegten Positionen
eindrücken

2.



Spezialverstärkungseisen mit Blendrahmen
verschrauben

3.



Aufsatzkasten auf das Spezialprofil
aufschieben

4.



Aufsatzkasten durch Druck nach außen
hörbar einrasten